

SFS-200

Hệ thống chữa cháy khí FM-200/HFC-227

Tài liệu kỹ thuật thành phần của hệ thống



DT-SFS-FC40V Phiên bản 2.1
Hiệu lực từ: 03/2020

Ống mềm xả khí DN40 kèm van một chiều

P/N SFS-FC40

ĐẶC TÍNH

- Bọc lưới thép không gỉ
- Tích hợp kèm van một chiều
- Dễ dàng lắp đặt
- Có khớp nối hàn đi kèm

MÔ TẢ

Ống mềm xả khí DN40 kèm van một chiều được sử dụng để kết nối bình chứa FM-200 loại 40L / 82.5L với hệ đường ống xả hoặc ống góp các bình khí. Ống mềm xả khí DN40 kết nối ren ở hai đầu.

Ống mềm xả khí DN40 được hàn kèm với van một chiều. Khi có hai bình khí trở lên kết nối cùng ống góp, bắt buộc phải sử dụng van một chiều theo quy định tại điều 6.2.4.4 TCVN 7161-1. Van một chiều sẽ ngăn việc thất thoát khí chữa cháy từ ống góp khi hệ thống kích hoạt trong khi có bình khí nào đó đang được tháo để bảo trì.

LẮP ĐẶT

Ống mềm xả khí DN40 kèm van một chiều có thể lắp ngang hoặc uốn cong với bán kính 90 độ như trong hình dưới đây.

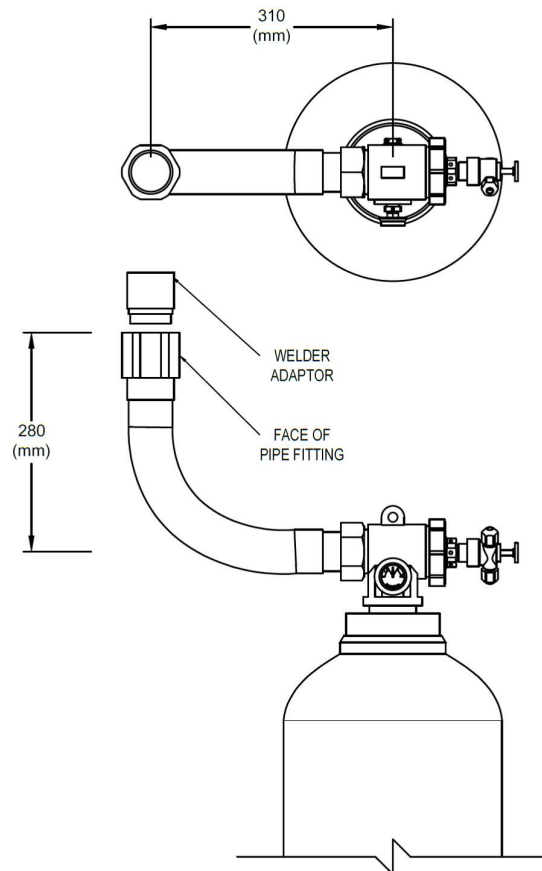
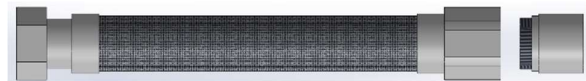
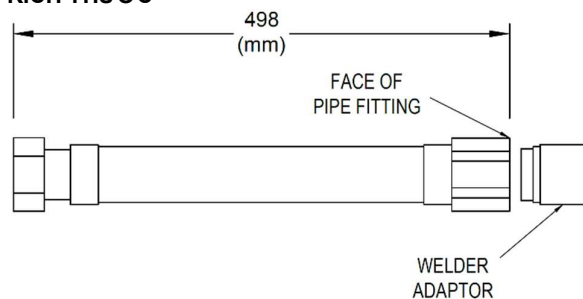
THÔNG SỐ KỸ THUẬT

Áp suất thiết kế	58 bar
Áp suất thử nghiệm	98 bar
Phương pháp thử nghiệm	Giữ áp suất thử nghiệm trong 5 phút không bị rò
Vật liệu	Thép không gỉ
Chất liệu lưới thép	Thép không gỉ
Kết nối bình khí	Ren trong 1-1/2"
Kết nối đường ống/ống góp	Ren trong 1-1/2" (sẽ có khớp nối hàn)

THÔNG TIN ĐẶT HÀNG

Mã đặt hàng ống mềm xả khí DN40 kèm van một chiều là SFS-FC40.

KÍCH THƯỚC



Tài liệu này chỉ được cung cấp cho mục đích thông tin. S-TECVINA Ltd., không chịu trách nhiệm về tính phù hợp của sản phẩm đối với ứng dụng cụ thể nào. Sản phẩm phải được sử dụng đúng cách để hoạt động chính xác. Nếu bạn cần thêm thông tin về sản phẩm này hoặc có vấn đề hay câu hỏi cụ thể, hãy liên hệ với S-TECVINA Ltd..

FM-200 là nhãn hiệu đăng ký của The Chemours Company FC, LLC. 1007 Market Street Wilmington, DE 19899 United States of America (USA)

Đồng Văn IV IZ, Hà Nam, Việt Nam
Điện thoại: (+84) 0226 2460 114
www.stecvina.com